

Contacten

AFPRAL (Association Française pour la Prévention des Allergies)
<http://www.afpral.asso.fr>

FAVV (Federaal Agentschap voor de Veiligheid van de Voedselketen)
<http://www.favv.be/home-nl>

CICBAA (Cercle d'Investigations Cliniques et Biologiques en Allergologie Alimentaire)
<http://www.cicbaa.org>

CIRIHA (Centrum voor Informatie en Onderzoek omtrent Voedselintolerantie en Hygiëne)
<http://www.ciriha.org>

EUFC (European Food Information Council)
<http://www.eufic.org>

FEVIA (Federatie Voedingsindustrie)
<http://www.fevia.be>

Kind & Gezin <http://www.kindengezin.be>

NUBEL a.s.b.l. <http://www.nubel.com>

ONE (Office de la Naissance et de l'Enfance)
<http://www.one.be>

Prévention des allergies a.s.b.l.
<http://www.oasis-allergies.org>

UPDLF (Union Professionnelle des Diplômés en Diététique de Langue Française)
<http://www.updlf-asbl.be>

VBVD (Vlaamse Beroepsvereniging van Voedingsdeskundigen en Diëtisten)
<http://www.dietistenvereniging.be>

Realisatie : CIRIHA

(Centrum voor Informatie en Onderzoek omtrent Voedselintolerantie en -Hygiëne)

Tel./Fax : +32 (0)2 526 74 95

<http://www.ciriha.org>

E-mail : gdufourny.ciriha@heldb.be

Coördinatie : Ghislaine Dufourny

Redactie : Caroline Etienne, Charlotte Nicolas

Vertaling : Chris Provoost

Verantwoordelijke uitgever :

© 2012, Haute Ecole Lucia de Brouckère - CIRIHA
Departement Toegepaste Voeding en Diëtetiek
E. Gryzoniaan 1, geb. 4C, gelijkvloers - 1070 Brussel



Centrum voor Informatie en Onderzoek omtrent Voedselintolerantie en -Hygiëne



Voedselintoleranties



Met de steun van

**Federale Overheidsdienst
Volksgezondheid,
Veiligheid van de Voedselketen
en Leefmilieu**

*DG Dier, Plant en Voeding - Dienst
Voedingsmiddelen,
Dierenvoerders en andere
Consumptiegoederen*

Eurostation II - 7de verdieping
Victor Hortaplein 40, bus 10
1060 Brussel

Tel.: +32 (0)2 524 73 51/52

Fax: +32 (0)2 524 73 99

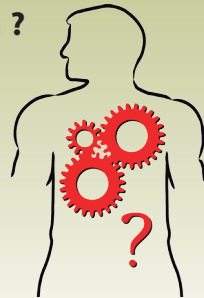
E-mail: apf.food@health.fgov.be

Voedselintoleranties

*Een voedselintolerantie is een reactie uitgelokt door een substantie die aanwezig is in een voedingsmiddel.
Het immuunsysteem is hier niet bij betrokken. Voedselintolerantie treedt op bij overgevoelige personen.*

WAT GEBEURT ER IN HET LICHAAM ?

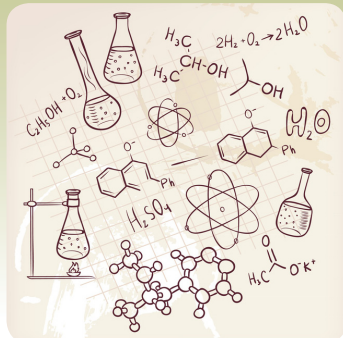
Voedselintoleranties kunnen te wijten zijn aan de vermindering van de capaciteit of het onvermogen om een substantie te verteren (vb. Lactose-intolerantie) of aan andere meer complexe mechanismen.



De **SYMPTOMEN** van voedselintolerantie kunnen gelijken op deze van voedselallergie. Ze treffen vooral het spijsverteringssysteem, ze situeren zich namelijk ter hoogte van de maag en ingewanden : buikpijn, braken, krampen, opgezwollen buik, diarree...

Het gebeurt nochtans dat een persoon met intolerantie, bijvoorbeeld voor lactose geen enkel symptoom vertoont !

De intensiteit van de symptomen varieert in functie van de hoeveelheid geconsumeerde substantie.



Zoals het geval is voor de diagnose van voedselallergie, de **DIAGNOSE** van voedselintolerantie berust op een uitgebreide ondervraging die tot doel heeft de verschijnselen op te sporen die verband houden met het gebruikte voedingsmiddel. Een eliminatiedieet waarbij het verdachte voedingsmiddel / substantie vermoedelijk verantwoordelijk wordt weggelaten gedurende enkele weken, gevolgd door het terug introduceren van dat voedingsmiddel zal toelaten om de betrokkenheid van het voedingsmiddel/substantie te kunnen bevestigen.

Soms zijn er andere testen nodig. Deze verschillen van de testen die gebruikt worden om voedselallergieën te diagnosticeren. In functie van de verdachte substantie kan het gaan over ademhalingstesten, zoals de waterstoftest om lactose-intolerantie te diagnosticeren of een dunnedarm biopsie.

VEEL VOEDINGSMIDDELEN/SUBSTANTIES KUNNEN VERANTWOORDELIJK ZIJN VOOR VOEDSELINTOLERANTIES.

Zoals : lactose (koemelk), sulfieten, histamine en tyramine...